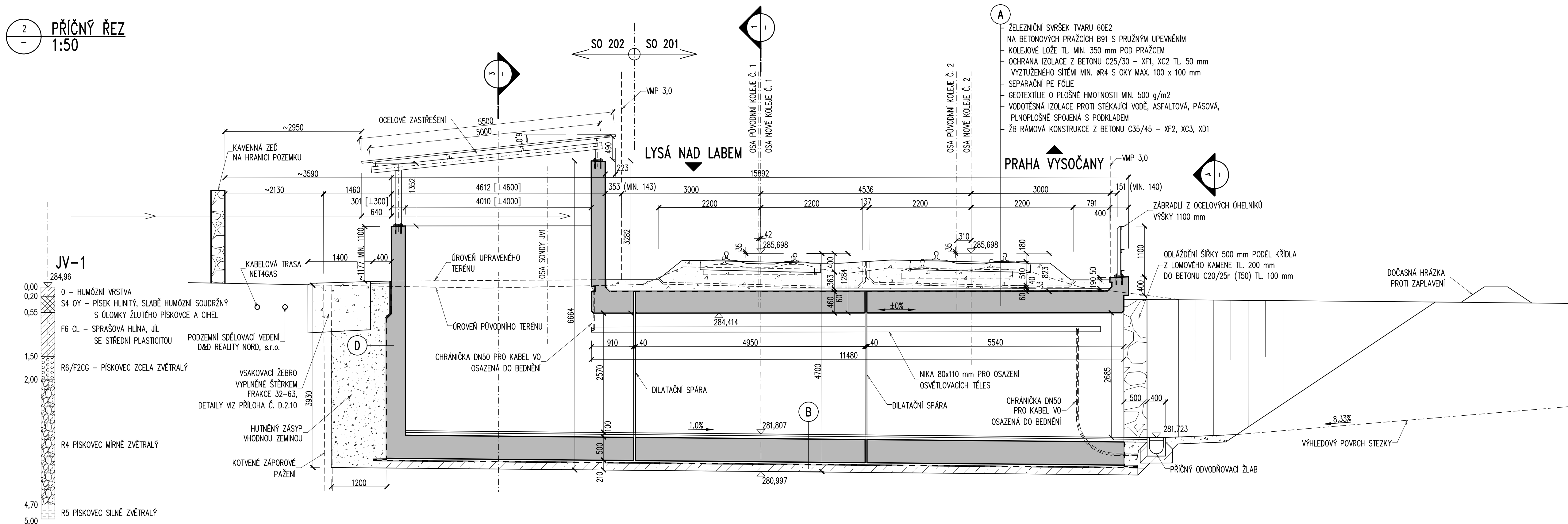
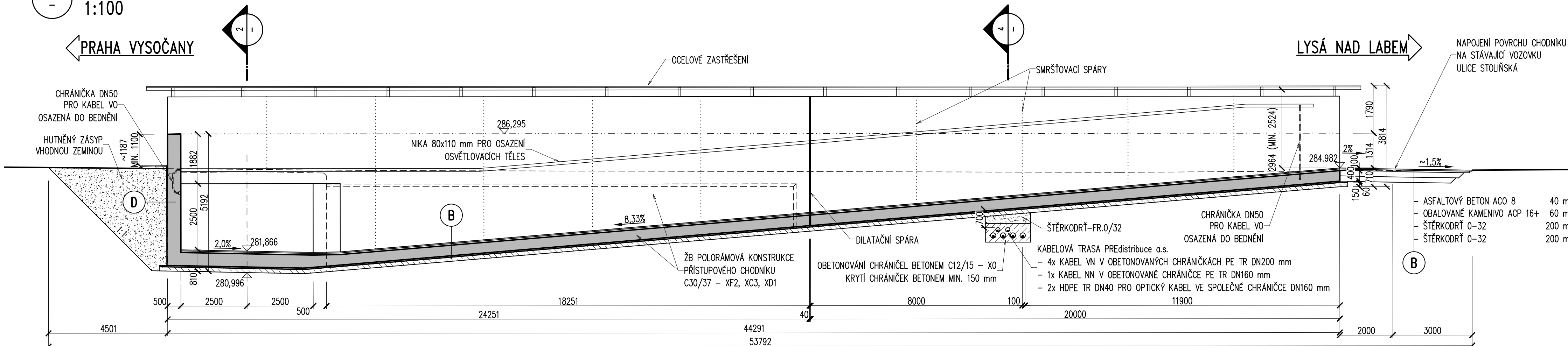


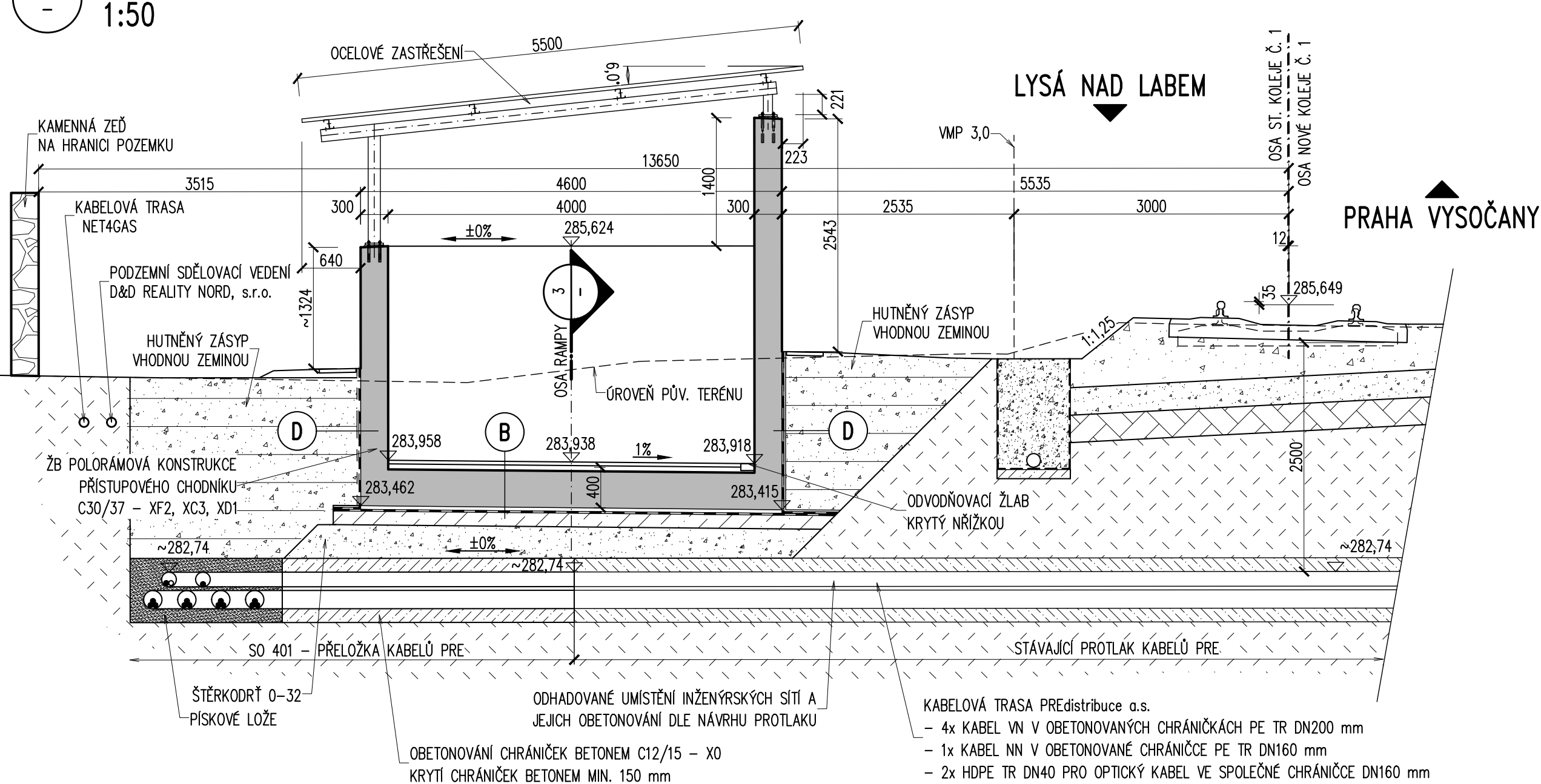
2 PŘÍČNÝ ŘEZ
- 1:50



3
-
1:100



4
-
1:50



SKLADBA A – NOSNÁ KONSTRUKCE

- ŽELEZNÍČNÍ SVRŠEK TVARU 60E2
- NA BETONOVÝCH PRAČIČNÍCH B91 S PRUŽNÝM UPEVNĚNÍM
- KOLEJOVÉ LŐŽE LT. MIN. 350 mm POD PRAČEM
- OCHRANA IZOLACE Z BETONU C25/30 – XF1, XC2 LT. 50 mm
- VYZTUŽENOŠÍ SÍŤÍMÍ MIN. ØR4 S OKY MAX. 100 x 100 mm
- SEPARAČNÍ PE FLÍM
- GEOTEXTÍLIE O PLOŠNÉ HMŤNOSTI MIN. 500 g/m2
- VODOTĚSNÁ IZOLACE PROŤÍ ŠŤEKÁJÍCÍ VODĚ, ASFALTOVÁ, PÁSOVÁ, PĹNOPLAŠNŤ SPOJENÁ S PODKLADEM
- ŤB RÁMOVÁ KONSTRUKCE Z BETONU C35/45 – XF2, XC3, XD1

SKLADBA B – POD MOSTEM

- ASFALTOVÝ BETON ACO 8 40 mm
- OBALOVANÉ KAMENIVO ACP 16+ 60 mm
- ASFALTOVÝ NÁTER AL + 2x AL
- ŽB RAMOVÁ KONSTRUKCIE Z BETONU MIN. C30/37 – XF2, XC3, XD1
- OCHRANA IZOLÁCIE Z BETONU C25/30 – XF1, XC2 TL 50 mm
- VYZTUŽENÉHO SÍTĚMI MIN. R#4 S OKY MAX. 100 x 100 mm
- SEPARÁČNÉ PĚČE
- ODĚLENIE O PLOŠNÉ HMOTNOSTI MIN. 50 g/m²
- VODOTĚSNÁ IZOLÁCIA PROTÍ STĚKAVÝM VODĚ, ASFALTOVÁ, PÁSOVÁ, PLOŠNOPLOŠNÁ SPOJENÁ S PODKLADOM
- PODKLADÍ BETON C25/30 – X0 TL MIN. 150 mm

SKLADBA D – RUB OPĚRY POD ÚR. DREN., STĚNA CHODNÍKU

- VÝPLŇOVÝ BETON C12/15 - X0 (ZA STĚNOU CHODNÍKU HUTNĚNÝ ZÁSYP ZEMINOU VHDNOU)
- GEOTEXTILIE O PLOŠNÉ HMOTNOSTI MIN. 500 g/m²
- DESKY XPS TL. 50 mm
- VODOTĚSNÁ IZOLACE PROTI STĚKAJÍCÍ VODĚ, ASFALTOVÁ, PÁSOVÁ, PLNOPLOŠNĚ SPOJENÁ S PODKLADEM
- ŽB RÁMOVÁ KONSTRUKCE Z BETONU C30/37 - XF2, XC3, XD1

SKLADBA F – NAPOJENÍ VOZOVKY

- | | |
|------------------------------|--------|
| - ASFALTOVÝ BETON ACO 8 | 40 mm |
| - OBALOVANÉ KAMENIVO ACP 16+ | 60 mm |
| - ŠTERKODRŤ 0-32 | 200 mm |
| - ŠTERKODRŤ 0-32 | 200 mm |

VÝŠKOVÝ SYSTÉM Bpv		SOUŘADNICOVÝ SYSTÉM S-JTSK	
	Vedoucí projektu	Zodpovědný projektant	Investor
	ING. J. MAREK <i>Marek</i>	ING. J. KARA <i>Kara</i>	Místo stavby
	Vypracoval	Kontroloval	Formát
	01/2023	Datum	
ING. J. KARA <i>Kara</i>	ING. J. MAREK <i>Marek</i>	Účel	DUPŠ + POPS
		Matřičko	1:100, 1:50
TOP CON SERVICES s.r.o., Ke Střepe 1624/56, 162 00 Praha 8, tel/fax: 284 021 740, email: topcon@topcon.cz			Č.zakázky
CYKLOSTEZKA A50 – PODCHOD STOLÍNSKÁ, PŘEDSTIHOVÝ OBJEKT SO 202 ŽB KONSTRUKCE PŘÍSTUPOVÉHO CHODNÍKU VČETNĚ ZASTŘEŠENÍ			Číslo kopie Číslo přílohy D.2.4
ŽRÉZY			